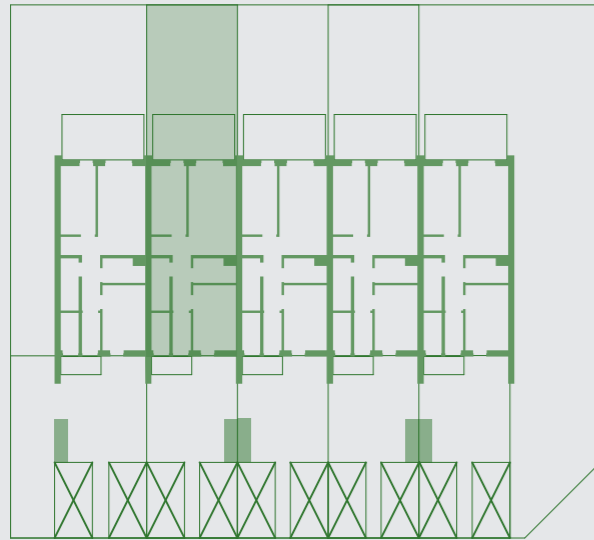


SZEREG I

BUDYNEK 4

LOKAL 1

ul. Jana Olbrachta
63-000 Środa Wielkopolska



Nr	Pomieszczenie	m ²
1.1.1	Wiatrołap	2,96m ²
1.1.2	Komunikacja	4,14m ²
1.1.3	Sypialnia	12,13m ²
1.1.4	Łazienka	4,16m ²
1.1.5	Salon + kuchnia	21,30m ²
1.1.6	Sypialnia	10,40m ²
1.1.7	Garderoba	3,04m ²
Pow. użytkowa lokalu		58,13m²
Taras		16,25m²
Ogród		61,50m²

Powierzchnia mieszkania liczona wg normy PN-ISO 9836:2015-12



Nowa ŚRODA

Niniejsze informacje mają charakter poglądowy i mogą odbiegać od ostatecznej realizacji
Ze względu na naturalne ukształtowanie terenu wejście do lokalu może różnić się liczbą stopni

RZUT PARTERU

