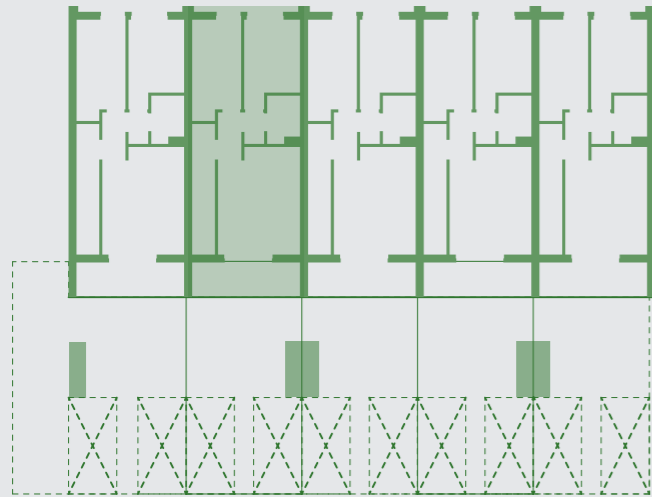


SZEREG I

BUDYNEK 4

LOKAL 2

ul. Jana Olbrachta
63-000 Środa Wielkopolska



Nr	Pomieszczenie	m ²
2.2.1	Wiatrołap	3,67m ²
2.2.2	Komunikacja	4,81m ²
2.2.3	Łazienka	3,94m ²
2.2.4	Sypialnia	12,52m ²
2.2.5	Sypialnia	11,77m ²
2.2.6	Salon + kuchnia	22,71m ²
Pow. użytkowa lokalu 2		59,42m²
Balkon		10,08m²

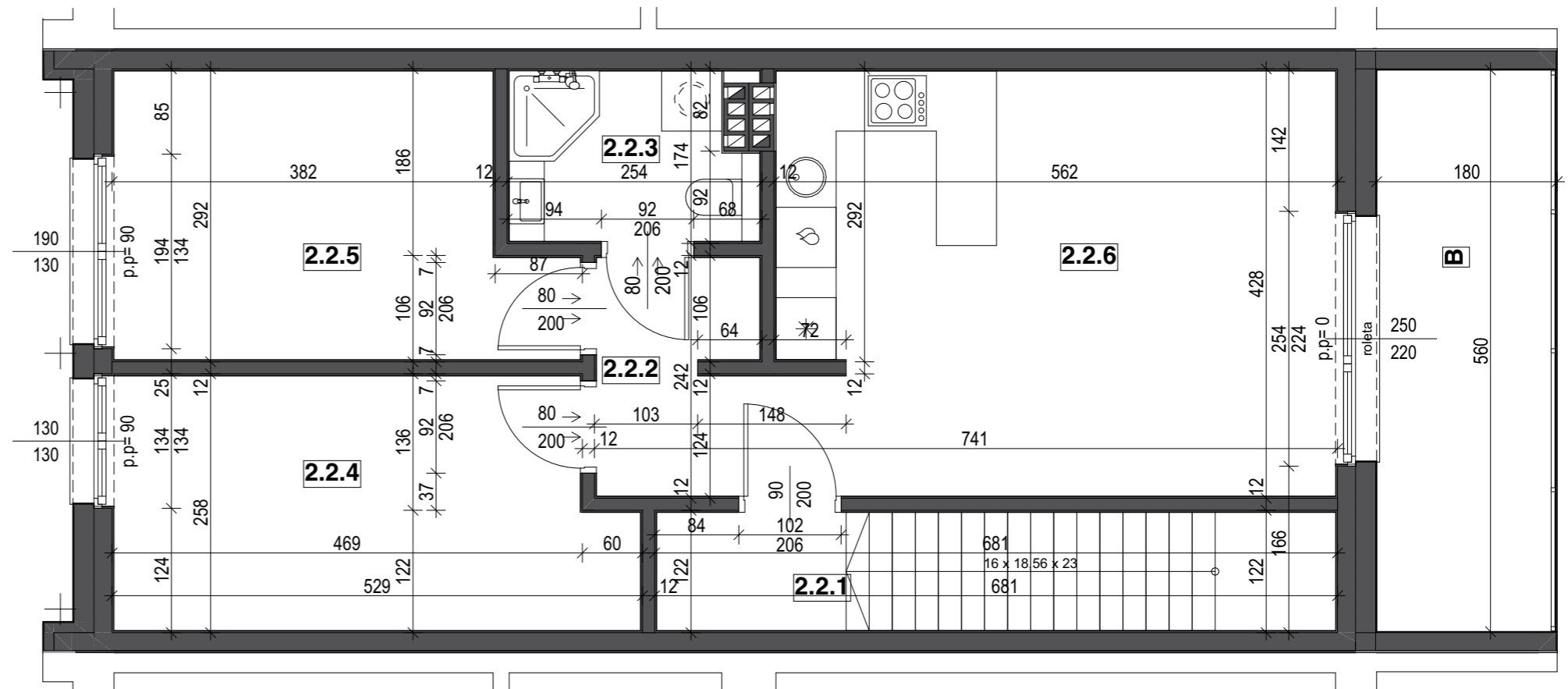
Powierzchnia mieszkania liczona wg normy PN-ISO 9836:2015-12



Nowa ŚRODA

Niniejsze dane są poglądowe i mogą odbiegać od ostatecznej realizacji
Ze względu na naturalne ukształtowanie terenu wejście do lokalu może różnić się liczbą stopni

RZUT PODDASZA



RZUT PARTERU - WEJŚCIE DO LOKALU

